

Коралловый аспид Лангсдорфа

Автор: Wervolf

Micrurus langsdorffi (WAGLER, 1824)

Коралловый аспид Лангсдорфа

Просто сумасшедшей красоты змея! Думаю, многие бы с удовольствием завели бы себе подобную зверушку... К сожалению, об этом виде мало что известно. Попробую поделиться хотя бы тем немногим, что есть..

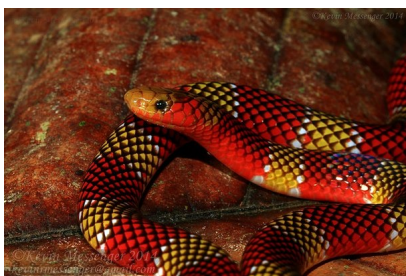
Этот вид встречается в северо-западном бассейне Амазонки, в южной Венесуэле, южной Колумбии, северо-западной Бразилии, Восточном Эквадоре и северо-востоке Перу. Населяет низменности тропического леса между 80 и 450 м над уровнем моря.

Как и большинство видов этого крупного рода ведет скрытный образ жизни. Подстилка леса, норы, поваленные бревна и обочины лесных дорог, вот его типичные места находок. Если когда-нибудь окажетесь в местах его обитания, то искать советую либо ночью, либо сразу после дождя, особенно в ранние утренние часы.

Питание этой змеи состоит из мелких ящериц и других змей. Возможно, так же может поедать червей и лягушек, так что если вдруг кому-нибудь из вас посчастливится стать обладателем этой фантастической змеи, советую сразу запастись нужным кормом.

Ранее выделяли два подвида, это *M. langsdorffi langsdorffi* и *M. langsdorffi ornatissimus*. Но, последний сейчас имеет ранг самостоятельного вида.

Всем удачи в поисках и добро пожаловать в альбом по коралловым аспидам) Вообще, после кобр, я бы с удовольствием занялся бы этой интереснейшей группой змей. Но, беда в том, что пока достать их практически нет возможности...



Коралловый аспид Лангсдорфа

Автор: Wervolf

