

Мангровая бойга, уленбуронг.

Автор: Wervolf

Мангровая бойга, уленбуронг.
Boiga dendrophila (BOIE, 1827)

В основном, крупные змеи, достигающие длины более двух метров. Очень мощные, древесные, ночные животные, распространенные в Юго-Восточной Азии. Вид полиморфный (островная часть ареала делает свое дело), и сейчас объединяет 9 подвидов! Практически все они довольно легко друг от друга отличимы и невероятно красивы! Мечта многих, была и моей когда-то..)

И так, как я уже и сказал, сейчас признаются 9 подвидов:

Boiga dendrophila annectens (BOULENGER, 1896) – населяет тропические леса Индонезии (Калимантан, Борнео) и Малайзию. Вид отличается довольно частыми узкими косыми желтыми полосами, которые соприкасаются на спине. Спутать можно, наверно, лишь с номинативным подвидом. Тут в помощь только локалитет.



Boiga dendrophila dendrophila (BOIE, 1827) – остров Ява. Типичная мангровая бойга, черное тело с узкими желтыми (или белыми) полосами, более ровными, чем у предыдущего вида. Крупная, может в легкую перерасти 2 метра.



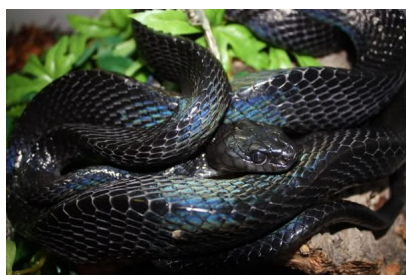
Мангровая бойга, уленбуронг.

Автор: Wervolf

Boiga dendrophila divergens TAYLOR, 1922 – Филиппины, а конкретнее, Luzon и Polillo. Самая желанная бойга у террариумистов и безусловно, красивейший подвид! Тело змеи сизо-голубое с частыми желтыми кольцами. Вид мельче номинатива, в длину может достигать почти 2-ух метров но при этом конституция тела ее более стройная. Вообще змея даже на ощупь более нежная чем все прочие подвиды, которых держал в руках.



Boiga dendrophila gemmicincta (DUMÉRIL, BIBRON & DUMÉRIL, 1854) – Индонезия (Сулавеси). Взрослые особи отлично отличаются по чисто-черному окрасу. В свое время, систематики пытались предать этой змее видовой статус, но, все же, безуспешно. Молодые окрашены более стандартно. Черные с желтыми полосами (иногда оранжевыми!), имеют очень приятное, бархотное тело на ощупь. Размеры не сильно крупные, около 150 -170 см.



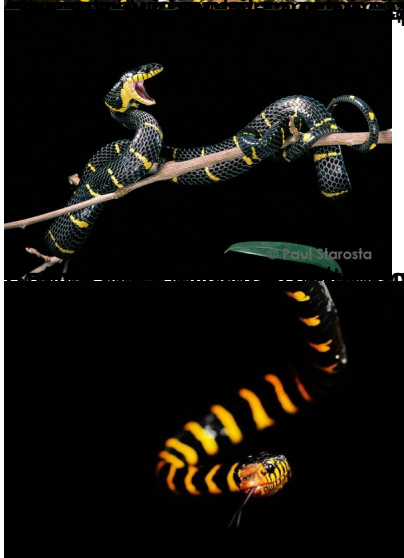
Boiga dendrophila latifasciata (BOULENGER, 1896) – острова Минданао. Очень красивый подвид, по окрасу, напоминающий скорее крайта. Окраска тела состоит из широких черных и желтых полос, иногда желтые полосы у брюха и спины соединяются и тогда бойга кажется желтой с крупными черными пятнами по бокам тела.

Мангровая бойга, уленбуронг.

Автор: Wervolf

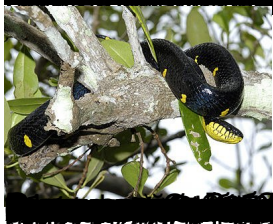


Мангровая бойга (Urothoelepis elegans) — это вид змеи, обитающий в мангровых лесах на юго-востоке Азии.



Мангровая бойга (Urothoelepis elegans) — это вид змеи, обитающий в мангровых лесах на юго-востоке Азии.

Мангровая бойга (Urothoelepis elegans) — это вид змеи, обитающий в мангровых лесах на юго-востоке Азии.



Мангровая бойга (Urothoelepis elegans) — это вид змеи, обитающий в мангровых лесах на юго-востоке Азии.